



Gmina Miasto Wąbrzeźno

ul. Wolności 18

87-200 Wąbrzeźno

PRZEDMIOT OPRACOWANIA

- rozbudowa i przebudowa budynków na potrzeby **Miejskiej i Powiatowej Biblioteki Publicznej w Wąbrzeźnie** wraz z niezbędnymi elementami zagospodarowania terenu i infrastrukturą techniczną

PODSTAWA OPRACOWANIA

Projekt wykonano w oparciu o:

- Umowę na wykonanie projektu budowlano-wykonawczego;
- Wizję lokalną na terenie inwestycji dla potrzeb opracowania;
- Miejscowy Plan Zagospodarowania Przestrzennego. Uchwała nr XXI/133/2004, Rady Miejskiej w Wąbrzeźnie z dnia 24 czerwca 2004 roku w sprawie miejscowego planu zagospodarowania przestrzennego miasta Wąbrzeźna.
- Obowiązujące przepisy.

ZAGOSPODAROWANIE TERENU INWESTYCJI

- Teren inwestycji:
działki nr: 351/1, 351/3, 351/4, 351/5
obręb 1 przy ul. Matejki, 87-200
Wąbrzeźno.
- Projektowane zagospodarowanie zakłada
przekształcenie obecnego
zagospodarowania

Przestrzenne rozmieszczenie planowanej inwestycji MPBP

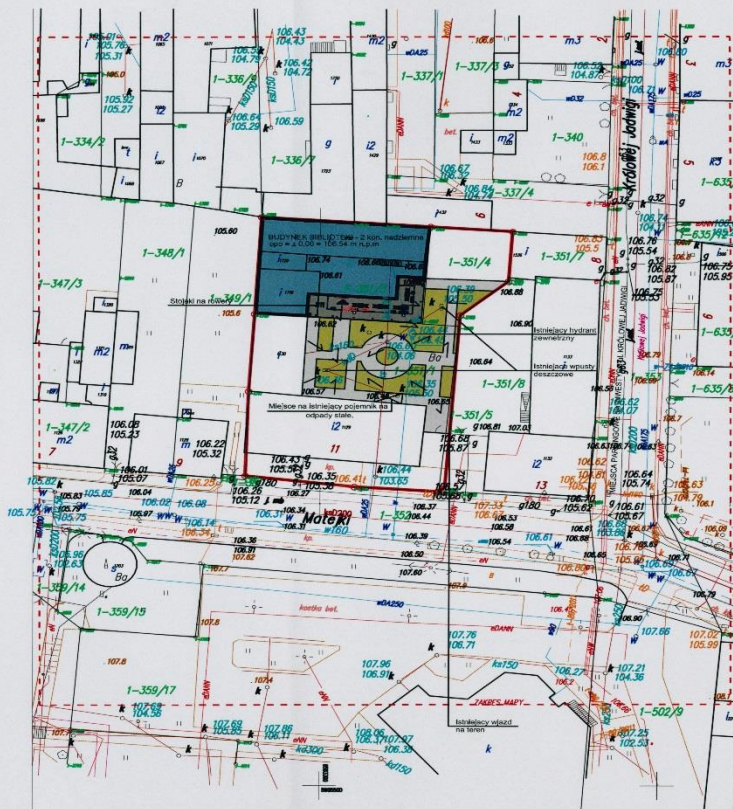
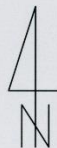
MAPA DO CELÓW PROJEKTOWYCH

- Oznaczenie kancelaryjne zgłoszenia pracy geodezyjnej: OD 6640.646.2014
- Miejscowość: Miasto Wąbrzeźno
- Jednostka ewidencyjna: Gmina Miasto Wąbrzeźno 041701_1
- Okręg ewidencyjny: 0001
- Skala mapy: 1:500
- Nazwa układu współrzędnych prostokątnych płaskich: 2000/18
- wysokość: Kransztad 60
- Oznaczenie obszaru który był przedmiotem aktualizacji: - - - - - kolor czerwony
- Służebności granicowe mające wpływ na zagospodarowanie gruntów zlokalizowanych w granicach inwestycji: nie sprawdzono
- Kontur użytku gruntowego, który nie jest ujawniony w bazie danych ewidencyjnej gruntów i budynków: brak
- Uwagi: Nie wyklucza się istnienia w terenie innych, nie wykazanych na niniejszej mapie urządzeń podziemnych, które nie były zgłoszone do inwentaryzacji.

Wąbrzeźno; 18.11.2014 r.

GEODETA
Inż. Krzysztof Hoja
upr. nr 21182 GOK

Usługi Geodezyjne - Handel "ERGO" - Krzysztof Hoja
ul. Wiskowa 10, 87-200 Wąbrzeźno, NIP 676-170-71-92
tel. 697 300 660, mail. ergo@ergo.pl, www.ergo.pl



PROJEKT ZAGOSPODAROWANIA TERENU - skala 1:500

LEGENDA

- Granice działek inwestora
- Projektowana BIBLIOTEKA
- Taras na gruncie - płyty betonowe 80x80 gr 8 cm kolor - ANTRACYT (wg specyfikacji w części opisowej)
- Koszka betonowa - gr 8 cm kolor - PIASKOWY BEZDREWY (wg specyfikacji w części opisowej)
- Koszka betonowa - gr 8 cm kolor - BAZALTOWY GRAFIT (wg specyfikacji w części opisowej)
- Proj. wpust [linowy] kanalizacji deszczowej
- Zestawy zewnętrzne dla czyszykówek stożków - 2 śledziska - 8 zestawów (teren i taras pietra) Zestawy na własnym fundamencie.
- Koszki na śmieci - 2 sztuki
- Stojaki na rowery - 4 sztuki
- Słupki ograniczające wjazd aut - 9 sztuk Słupki postawione.
- Kierunek spadków nawierzchni

UWAGA!

- Nie wyklucza się istnienia w terenie również innych urządzeń podziemnych ułożonych, a nie zgłoszonych do inwentaryzacji geodezyjnej.
- Spadki i rzędne terenowe dostosować do istniejącego układu wejść do budynków sąsiednich istniejących, terenu działki sąsiedniej i istniejących wpustów deszczowych. Spadki max. 1,5 - 2%.

GINIA MIASTO WĄBRZEŹNO ul. Wolności 18 87-200 Wąbrzeźno			
ROZBUDOWA I PRZEBUDOWA BUDYNKÓW NA POTRZEBY MIEJSKIEJ I POWIATOWEJ BIBLIOTEKI PUBLICZNEJ W WĄBRZEŹNIE			
ul. Matejki, 87-200 Wąbrzeźno; działki: 351/1, 351/3, 351/4, 351/5 Wąbrzeźno			
JAGŁA ARCHITECTURA		Jagła Michał JAGŁA architekt ul. Hymnów 10, 87-200 Wąbrzeźno tel. 78 65 60 70 e-mail: j.michal@jagla-architekt.pl www.jagla-architekt.pl	
NAWYK BRANŻY: PROJEKT ZAGOSPODAROWANIA TERENU	Skala: 1:500	Branża: Architektura	
Tytuł: PBW	Data: 03.2015	Nr zadania: A-1	
FUNKCJA: AUTOR	INŻYNIER: mgr inż. arch. Michał JAGŁA	SPECJALNOŚĆ: PROJEKT	SPECJALNOŚĆ: ARCHITECTURA
PRZEWIDUJĄCY: mgr inż. arch. Adam JAGŁA	PROJEKTOWY: KP.L2343/42/10/81	SPECJALNOŚĆ: ARCHITECTURA	SPECJALNOŚĆ: ARCHITECTURA

Projektowane zagospodarowanie działki

Planuje się budowę:

- budynku **Miejskiej i Powiatowej Biblioteki Publicznej** – budynek dwukondygnacyjny (dwie kondygnacje nadziemne) z częściowym podpiwniczeniem;
- tarasu przyległego do budynku – taras na gruncie;
- utwardzonego placu przed budynkiem z możliwością wjazdu dla samochodów w tym wozów bojowych straży pożarnej (plac istniejący z wymienioną nawierzchnią i warstwami podbudowy);
- elementów małej architektury - meble miejskie;
- utwardzonego miejsca na kontener na odpady stałe - w miejscu istniejącego;
- budowę uzbrojenia terenu niezbędnego dla prawidłowego funkcjonowania obiektu.

Zestawienie powierzchni poszczególnych elementów zagospodarowania działki

- **powierzchnia terenu inwestycji** **1484,0 m²**
- powierzchnia zabudowy – budynek biblioteki **342,0 m²**
- powierzchnia zabudowy tarasu na gruncie przy budynku **80,5 m²**
- utwardzonego placu przed budynkiem z możliwością wjazdu dla samochodów w tym wozów bojowych straży pożarnej **408,0 m²**
- powierzchnia zabudowy budynków istniejących na terenie inwestycji **501,5 m²**
- istniejący chodnik i wjazd ul. Matejki **152,0 m²**

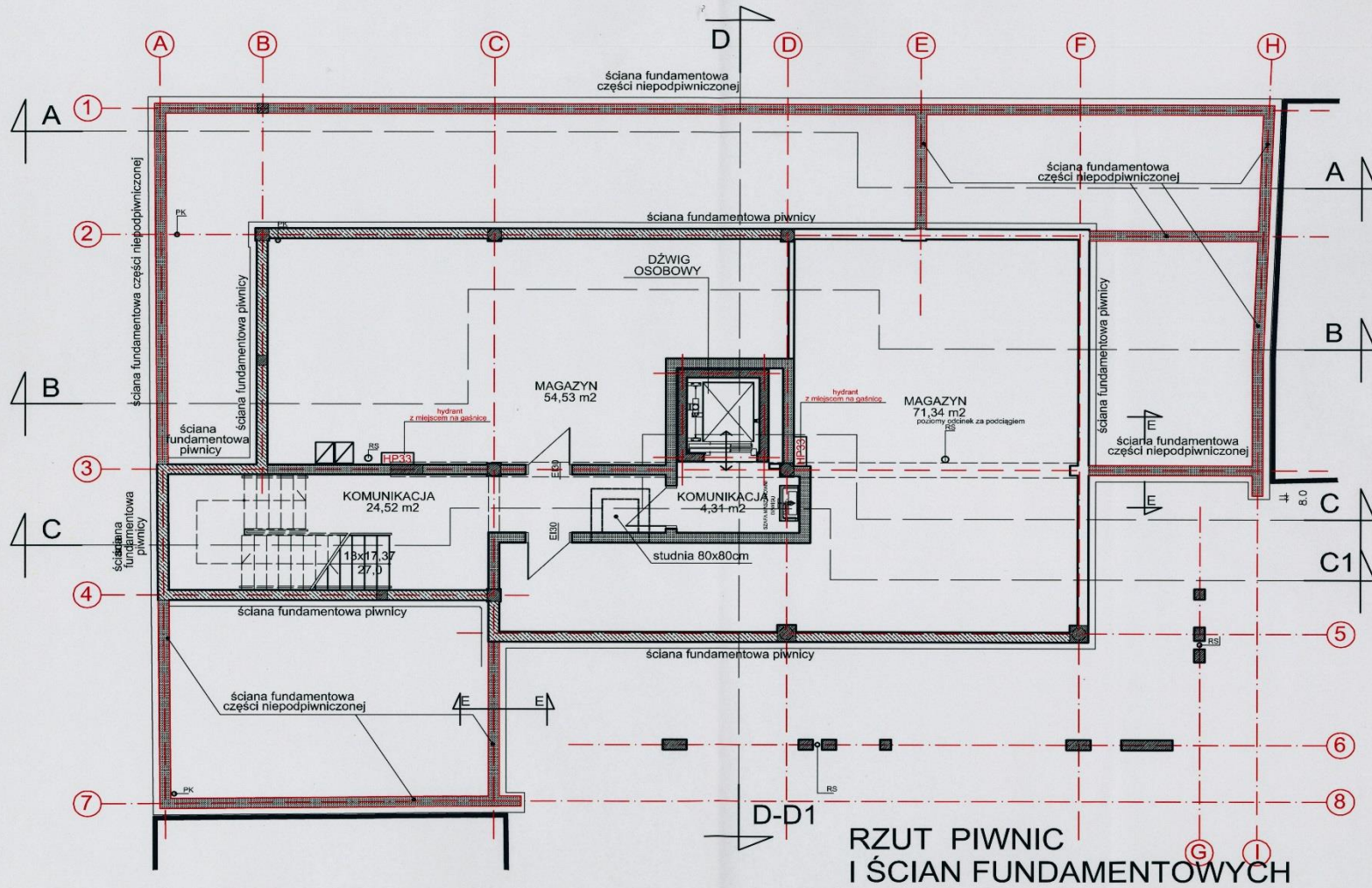
**CHARAKTERYSTYCZNE PARAMETRY
PROJEKTOWANEGO BUDYNKU
BIBLIOTEKI PUBLICZNEJ**

PIWNICA

1. KOMUNIKACJA **24,52 m²**
2. KOMUNIKACJA **4,31 m²**
3. MAGAZYN **54,53 m²**
4. MAGAZYN **71,34 m²**

POWIERZCHNIA UŻYTKOWA PIWNICY: 154,70 m²

RZUT PIWNIC



PARTER

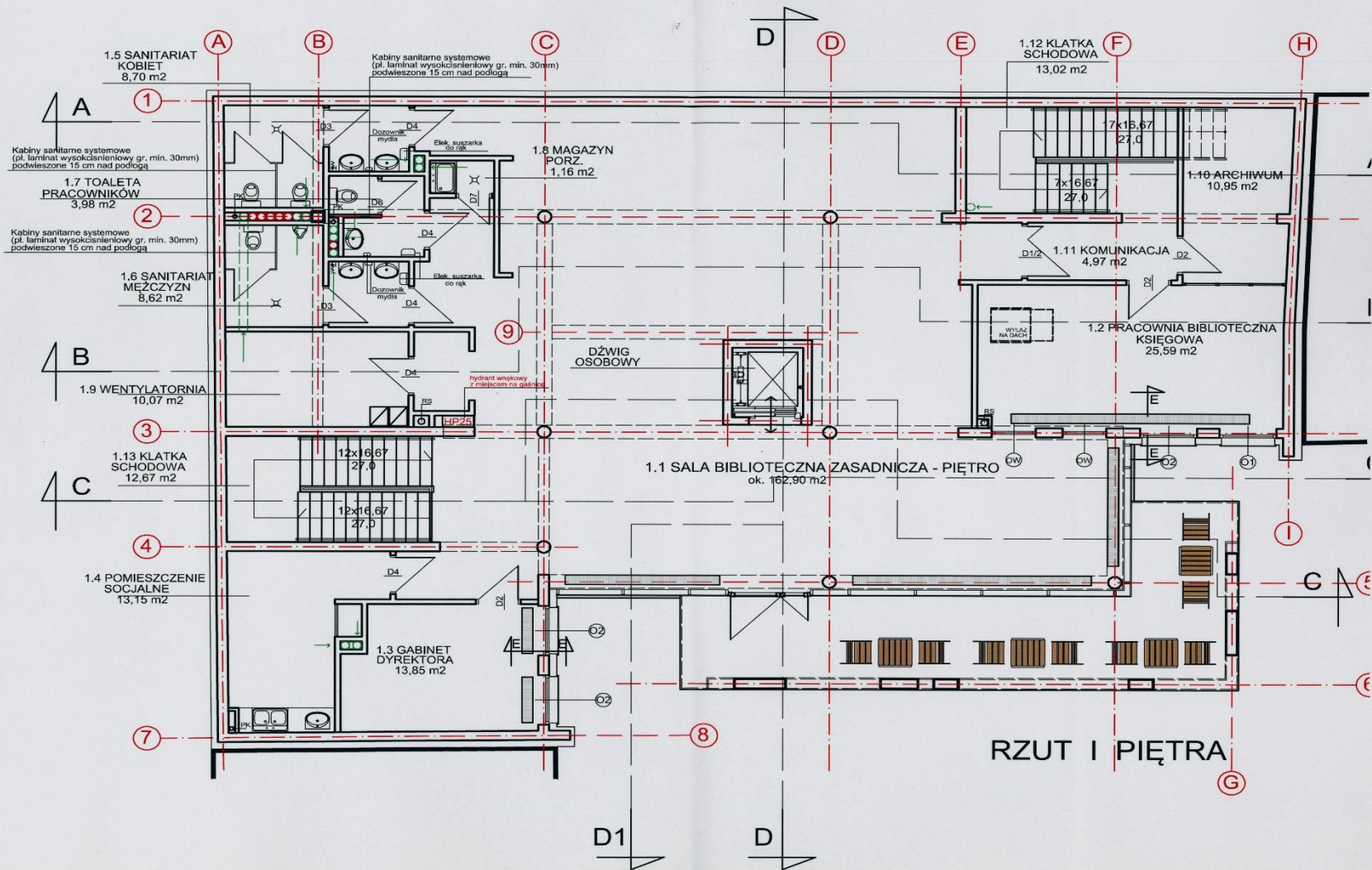
1. WIATROŁAP **5,52 m²**
2. SALA BIBLIOTECZNA ZASADNICZA **189,82 m²**
3. SALA **37,34 m²**
4. KOMUNIKACJA **20,12 m²**
5. KLATKA SCHODOWA **12,53 m²**
6. SZATNIA **4,76 m²**
7. SANITARIAT KOBIET **8,70 m²**
8. SANITARIAT NIEPEŁNOSPRAWNYCH **4,32 m²**
9. SANITARIAT MĘŻCZYŹN **8,62 m²**

POWIERZCHNIA UŻYTKOWA PARTERU 291,73 m²

PIĘTRO

1. SALA BIBLIOTECZNA ZASADNICZA **162,90 m²**
 2. PRACOWNIA BIBLIOTECZNA **25,59 m²**
 3. KOMUNIKACJA **4,97 m²**
 4. ARCHIWUM **10,95 m²**
 5. KLATKA SCHODOWA **13,02 m²**
 6. GABINET DYREKTORA **13,85 m²**
 7. POMIESZCZENIE SOCJALNE **13,15 m²**
 8. KLATKA SCHODOWA **12,67 m²**
 9. WENTYLATORNIA **10,07 m²**
 10. MAGAZYN PORZĄDKOWY **1,16 m²**
 11. SANITARIAT KOBIET **8,70 m²**
 12. TOALETA PRACOWNIKÓW **3,98 m²**
 13. SANITARIAT MĘŻCZYŹN **8,62 m²**
- **POWIERZCHNIA UŻYTKOWA PIĘTRA 289,63 m²**

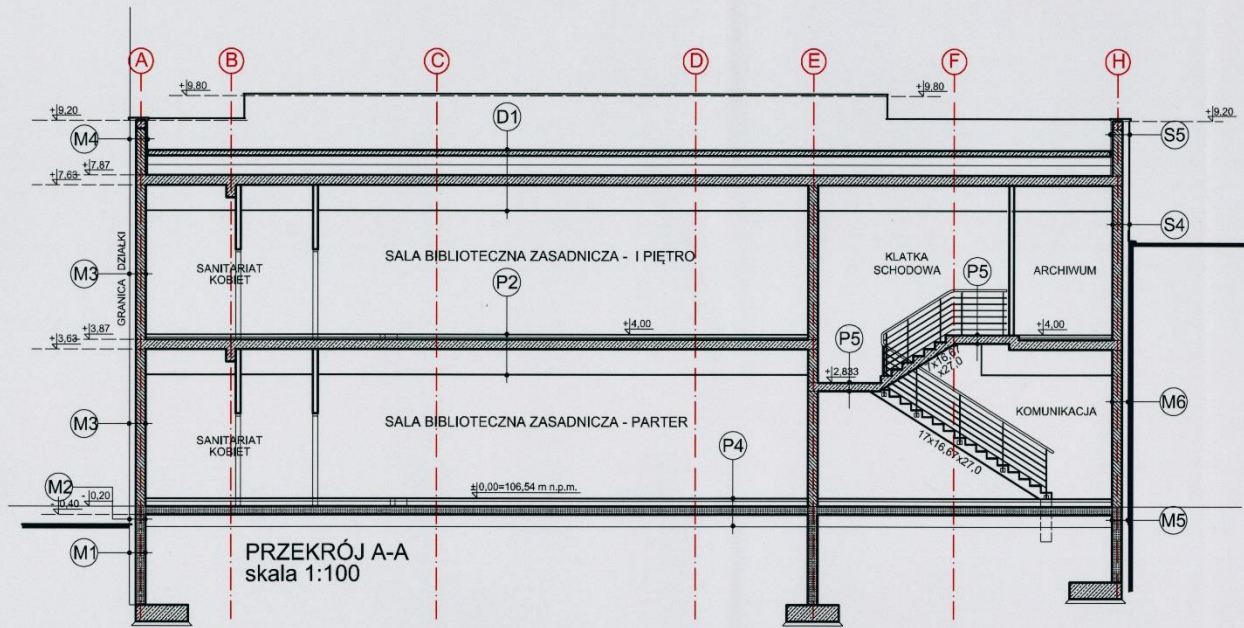
RZUT PIĘTRA

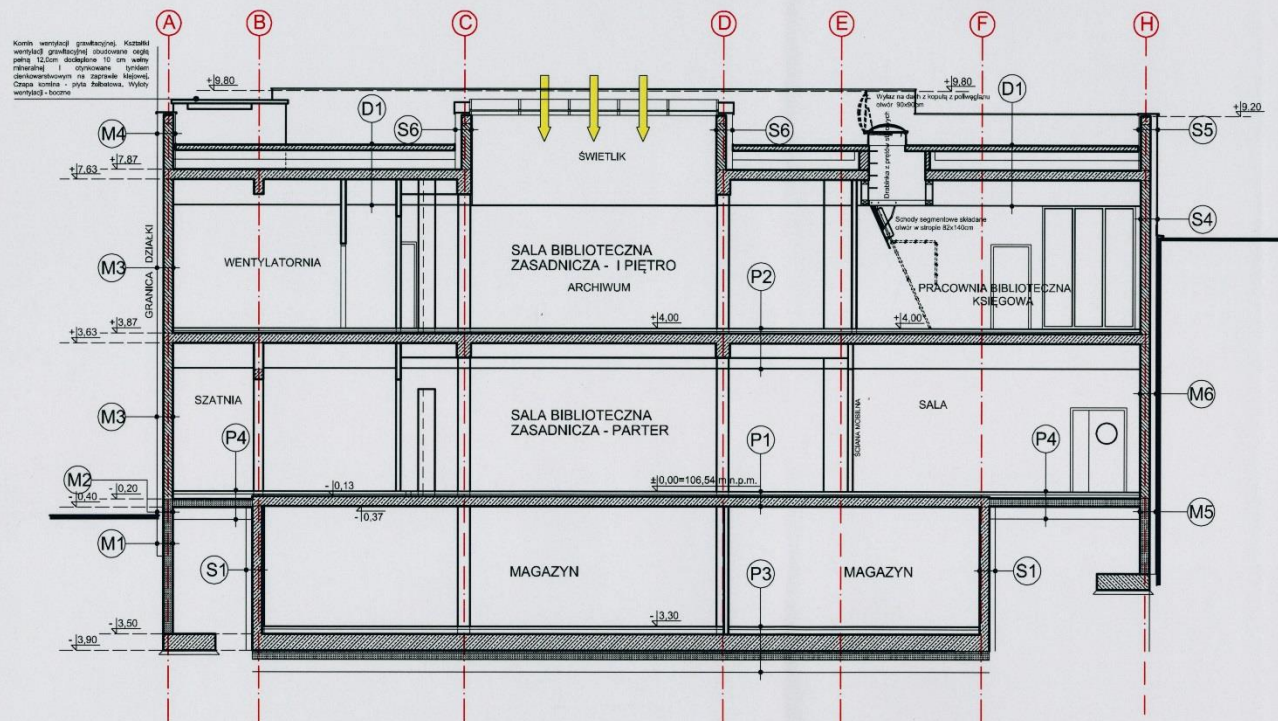


RZUT I PIĘTRA

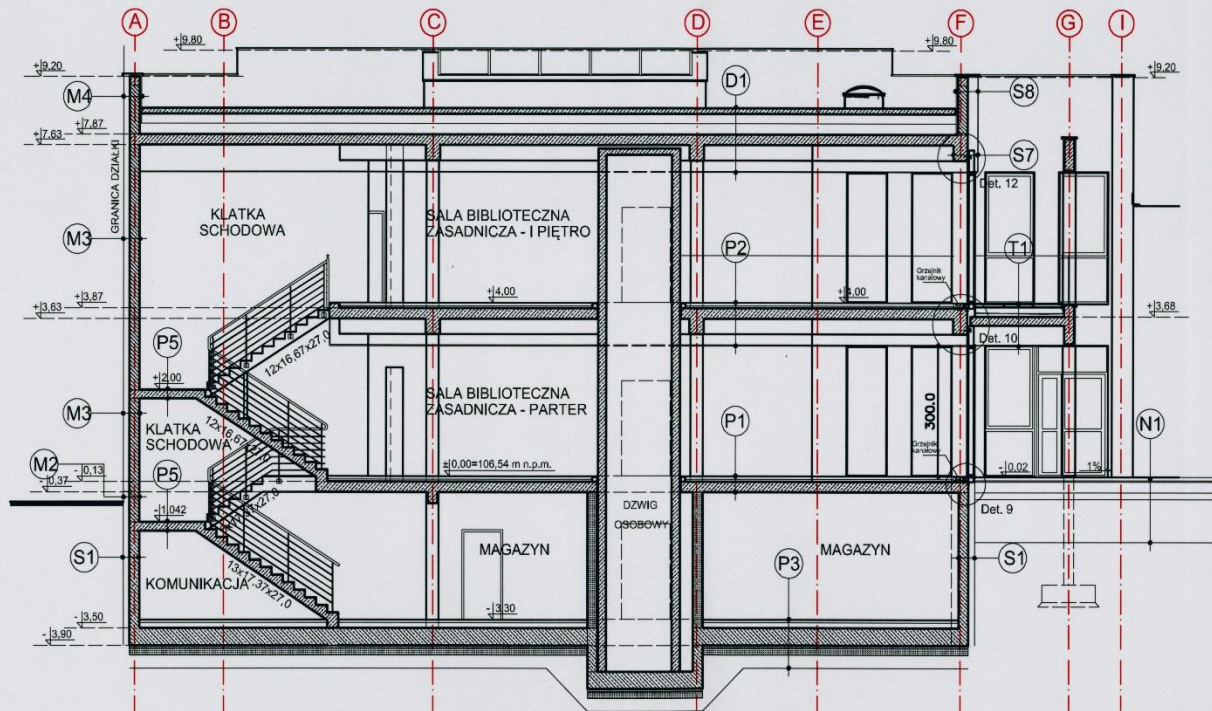
PRZEKROJE POPRZECZNE BUDYNKU

PRZEKRÓJ A-A - skala 1:100





PRZEKRÓJ B-B
skala 1:100



PRZEKRÓJ C-C
skala 1:100

Zestawienie charakterystycznych powierzchni w budynku

- Powierzchnia zabudowy :
budynek biblioteki - 342,0 m²
- Powierzchnia zabudowy tarasu
przed budynkiem - 80,5 m²
- Powierzchnia użytkowa - 736,06 m²
- Kubatura - 4265,5 m³

FORMA ARCHITEKTONICZNA ORAZ FUNKCJA OBIEKTU

Budynek jest obiektem użyteczności publicznej,
jest zaliczany do obiektów usługowych
nieuciążliwych

EFEKT KOŃCOWY



**Przeszklona, przezierna fasada parteru stanowi
zaproszenie do wnętrza biblioteki**



Po wejściu do obiektu natrafiamy na otwartą przestrzeń
zasadniczej sali bibliotecznej parteru



Dziękuję za uwagę